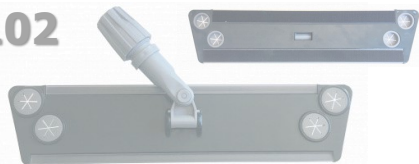




**Support Velcro 40 cm**

**Réf : 302102**



**Composition**

- Balai trapèze en polypropylène ABS
- 2 clips velcro interchangeables
- Connexion universelle par griffes et bague de serrage compatibles des principaux manches.

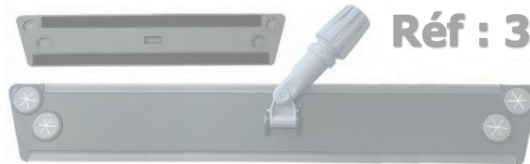
**Utilisation** : Lavage des sols

**Dimensions & Poids :**

- Support Velcro 40 cm (Réf : 302102)
- Grande longueur : 380 mm
  - Petite longueur : 340 mm
  - Largeur : 92 mm
  - Poids : 256 gr

**Support Velcro 60 cm**

**Réf : 302103**



- Grande résistance aux chocs
- 4 bouchons fixe-gazes

- Support Velcro 60 cm (Réf : 302103)
- Grande longueur : 580 mm
  - Petite longueur : 540 mm
  - Largeur : 92 mm
  - Poids : 385 gr

**Frange Bleue Velcro 40 cm**  
**Réf : 302100**



**Frange Bleue Velcro 60 cm**  
**Réf : 302101**



**Composition** Le tissu microfibre de cette frange est composé de 50% de bouclettes microfibre (80% polyester 20% polyamide) pour "accrocher" la saleté + 50% de bouclettes polyester pour faciliter sa "glisse" en particulier sur les surfaces synthétiques  
 Dossier tissu velcro polyester + mousse interne en polyester

**Utilisation** : Résistant aux détergents et désinfectants, cette frange est préconisée d'utilisation pour le lavage et la désinfection. Pas de contact avec la javel. lavage à 90° accepté rétraction sur longueur = 20mm à 60° et 30mm à 90°  
 Le passage en sèche-linge est accepté ponctuellement à 60° maxi

**Dimensions & Poids :**

- Frange Bleue Velcro 40 cm (Réf : 302100)  
 Longueur : 430 mm / Largeur : 140 mm  
 Poids : 60 gr à sec / 180 gr mouillée

- Frange Bleue Velcro 60 cm (Réf : 302101)  
 Longueur : 640 mm / Largeur : 140 mm  
 Poids : 104 gr à sec / 284 gr mouillée

**Manche Alu Standard**  
**avec trous 1.40 m**  
**Réf : 304001**



**Gazes Imprégnées**  
**Réf : 304000**



**Manche Aluminium**  
**Télescopique 2 x 0.90 m**  
**Réf : 350027**

